

### Configurando Página IE 8 para Impressão da DANFE

Acessar no Menu na parte superior: *Arquivo > Configurar Página*

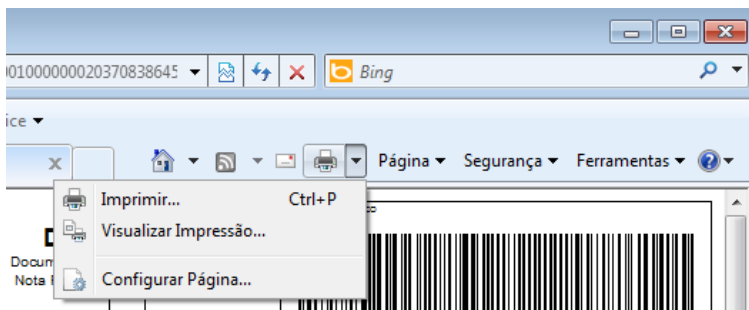


Figura 1 – Menu de acesso a configuração da página

**Margens: (esquerda, direita, superior e inferior): 5**

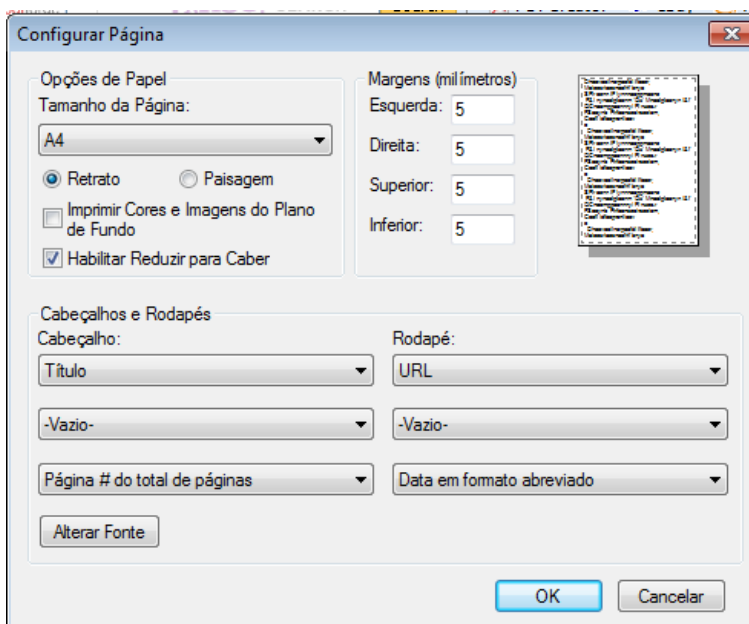


Figura 2 – Exemplo de como deve ficar a configuração de página para impressão da DANFE

Pressionar OK ao concluir.

### Configurando Página IE 6 para Impressão da DANFE

Acessar no Menu na parte superior: *Arquivo > Configurar Página*

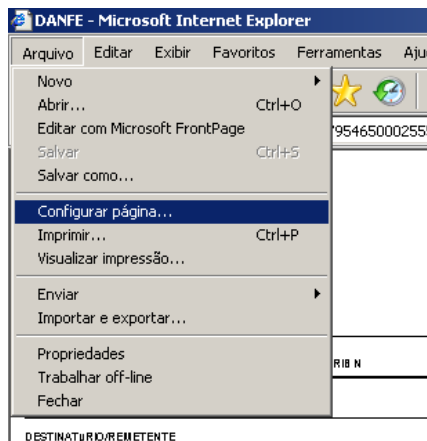


Figura 3 – Menu de acesso a configuração da página

**Cabeçalho:** Deixar em branco

**Rodapé:** Deixar em Branco

**Margens: (esquerda, direita, superior e inferior):** 6



Figura 4 – Exemplo de como deve ficar a configuração de página para impressão da DANFE

Pressionar OK ao concluir.